

การใช้งานโปรแกรม Ext2 Volume Manager เพื่ออ่าน File จาก Hard Disk ของ Bt-BOX MINI

โปรแกรม Ext2 Volume Manager เป็นโปรแกรมประเภท Freeware ที่สามารถทำให้ Windows สามารถรู้จักและใช้งาน Hard Disk หรือ Storage อื่นๆ ที่มีระบบ File System แบบ ext2 ดังที่ใช้อยู่ใน Bt-BOX mini ได้ โปรแกรม Ext2 Volume Manager นี้สามารถทำงานได้บน Windows NT4.0/2000/XP/2003

**** สำหรับเนื้อหาในเอกสารนี้ จะอ้างอิงเป็นการใช้งานบน Windows XP SP2 ****

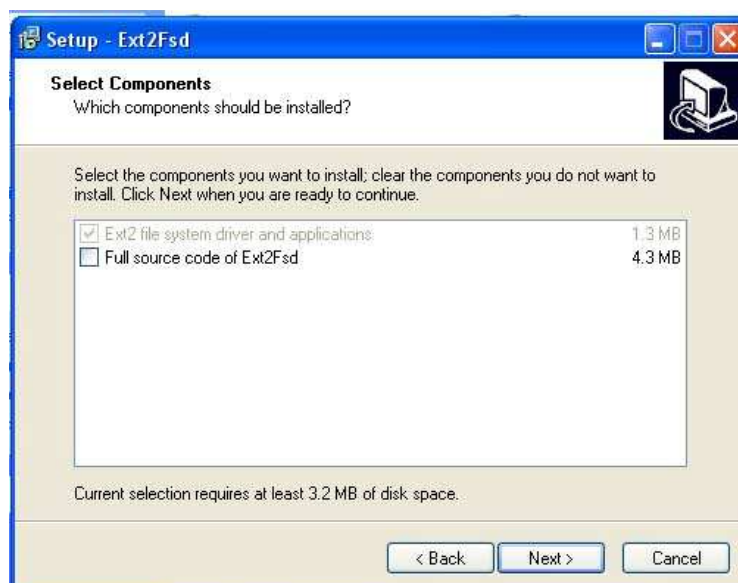
1

การติดตั้งโปรแกรม Ext2Fsd บน Microsoft Windows

1. Double Click ที่ Ext2Fsd-0.31a.exe เพื่อเริ่มทำการติดตั้ง

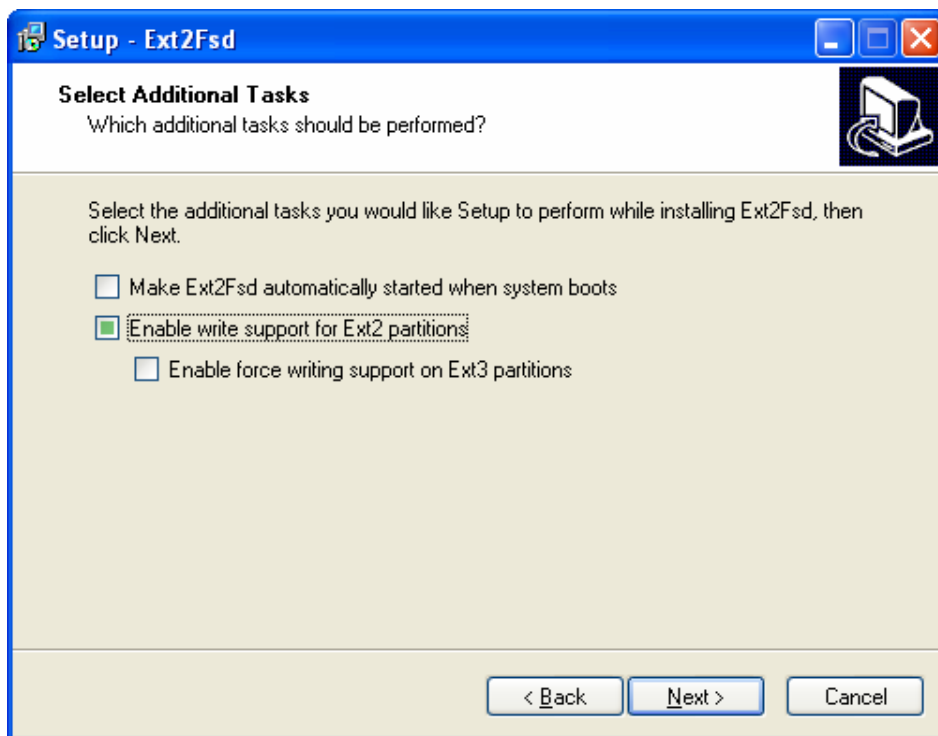


2. ทำตามคำแนะนำของโปรแกรม
3. หน้า Select Component ไม่ต้องเลือก Option “Full Source Code of Ext2Fsd” จากนั้นคลิก Next



4. หน้า Select Additional Task

- เลือก “Make Ext2Fsd automatically started when system boots.” เพื่อให้ Windows run Ext2Fsd ทุกครั้งที่ Windows บูตขึ้นมา (ถ้าไม่ต้องการ ไม่จำเป็นต้องเลือก แต่จะต้องกด Start โปรแกรมเองเมื่อต้องการใช้งาน)
- เลือก “Enable write support for Ext2 partitions.” เพื่อให้สามารถเขียนไฟล์ลงใน Hard Disk ได้
- ไม่ต้องเลือก “Enable force writing support for Ext3 partitions.”



5. ทำตามคำแนะนำของโปรแกรม จากนั้นโปรแกรมจะทำการ install โปรแกรม Ext2 Volume Manager (Ext2Fsd) ลงในเครื่องของท่าน

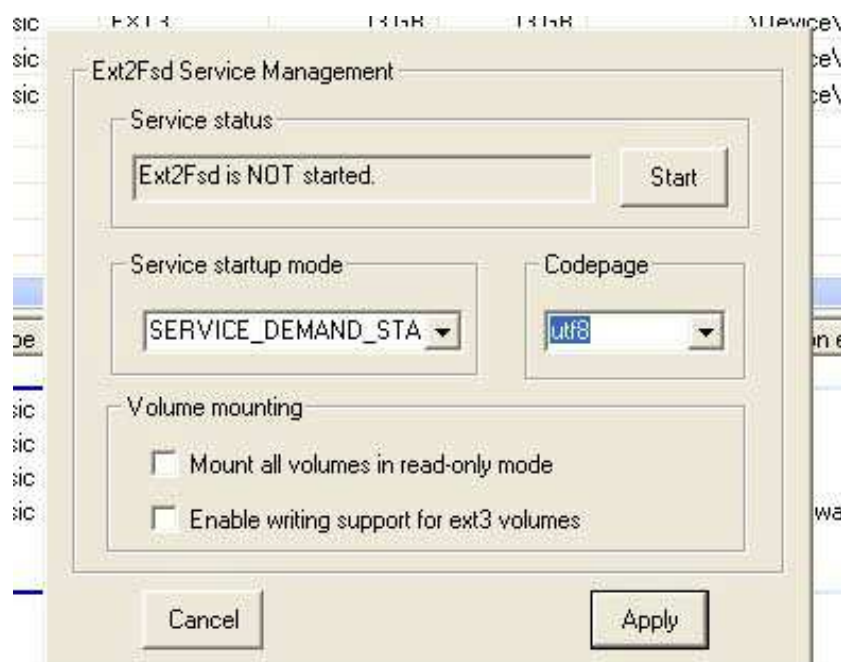
2

การใช้งานกับ Hard Disk ของ Bt-BOX mini

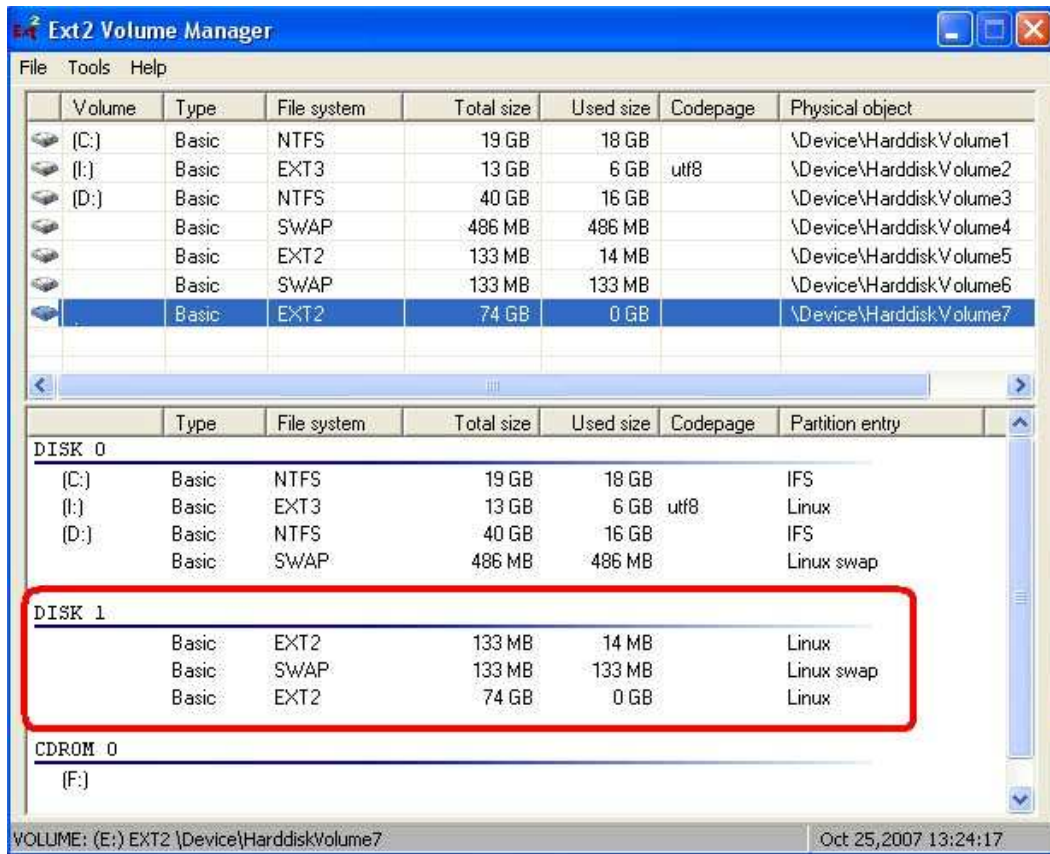
1. เชื่อมต่อ USB Hard Disk กับ USB Port ของ PC
2. เปิดโปรแกรม Ext2Fsd ขึ้นมา



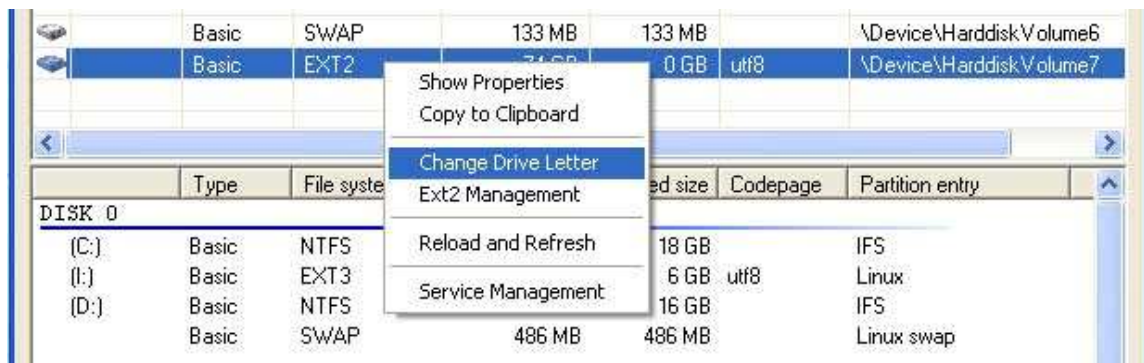
3. สั่ง Start Service ของ Ext2Fsd โดย
 - Tools > Service Management
 - เลือก Service startup mode เป็น "SERVICE_DEMAND_START"
 - เลือก Codepage เป็น utf8
 - คลิก Start ในกรอบ Service Status
 - คลิกที่ Apply
 - Tools > Reload and Refresh



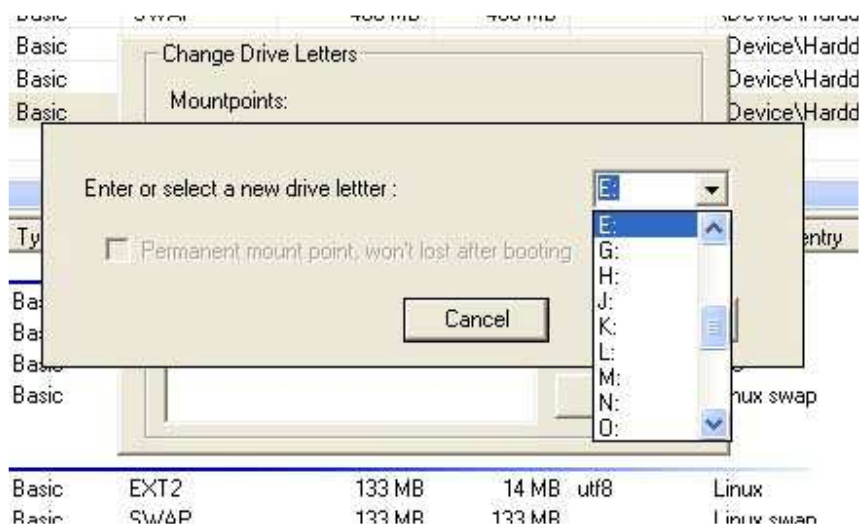
4. สังเกตที่กรอบด้านล่าง จะเป็นส่วนแสดง Partitions ต่างๆของ Hard Disk ซึ่ง Bt-BOX MINI จะทำการแบ่ง Partitions ออกเป็น 3 Partitions ขนาด 133 MB 2 Partitions และ partition ที่ 3 ที่เป็น ext2 จะเป็นขนาดที่เหลือของของ Hard Disk ซึ่งมีไว้สำหรับเก็บข้อมูลที่ Download



5. ทำการเลือก Drive Letter ให้กับ Partition สำหรับเก็บข้อมูลของ Bt-BOX MINI (Partition สุดท้าย) โดยการคลิกขวาที่ Partition นั้นแล้วเลือก Change Drive Letter



6. เลือก Drive Letter



7. จากนั้น จะมี Drive ตามที่เลือกปรากฏที่ My Computer ซึ่งสามารถใช้งาน Drive นี้ใน Windows ได้
8. หลังจากใช้งานเสร็จแล้ว ให้ทำการ shutdown PC เพื่อถอด Hard Disk ออกแล้วนำไปต่อกับ Bt-BOX อีกครั้งเพื่อใช้งานต่อ

DG