

Ext2 Installable File System For Windows

Ext2 Installable File System เป็นโปรแกรมประเภท Freeware ที่สามารถทำให้ Windows สามารถรู้จัก และเข้าใช้งาน Hard Disk หรือ Storage อื่นๆ ที่มีระบบ File System แบบ ext2 (ext3) ได้ โปรแกรม Ext2IFS นี้สามารถทำงานได้บน Windows NT4.0/2000/XP/2003

**** สำหรับเนื้อหาในเอกสารนี้ จะอ้างอิงเป็นการใช้งานบน Windows XP SP2 ****

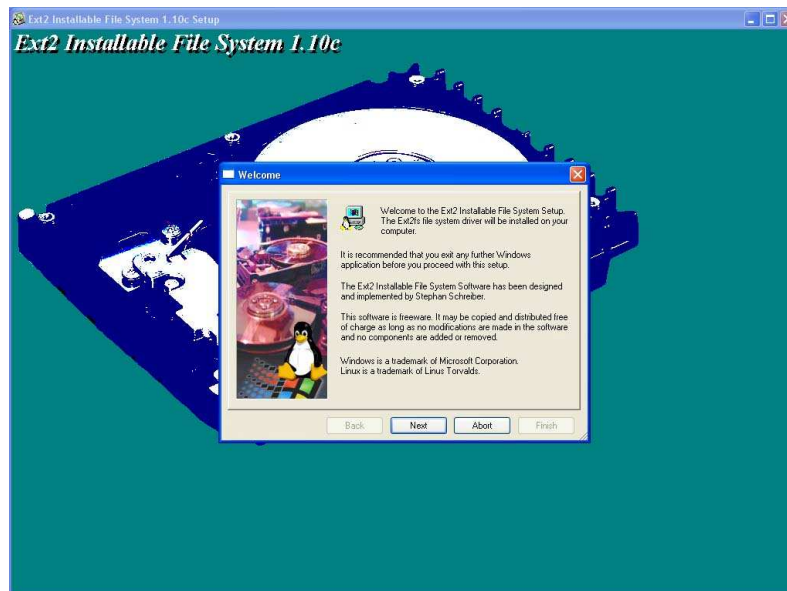
การใช้งาน Ext2IFS

การติดตั้ง

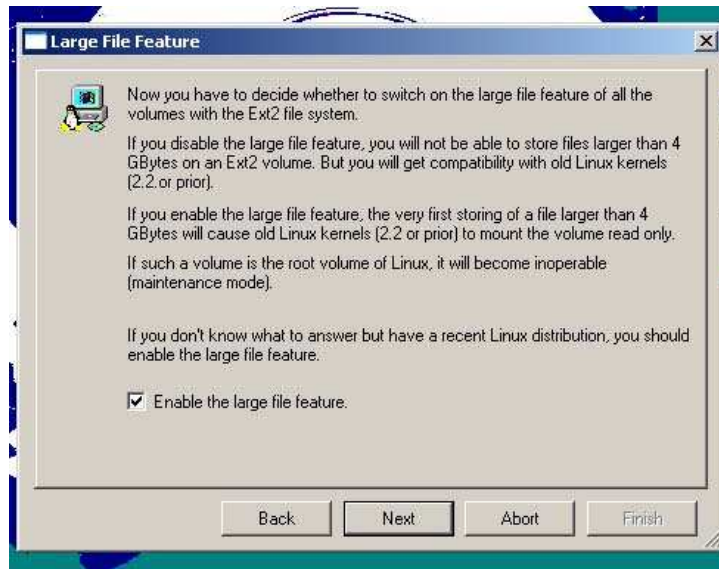
1. แน่ใจว่าไม่มี Hard Disk ที่มี File System ชนิด ext2 หรือ ext3 ติดตั้งอยู่ในระบบ
2. ดับเบิลคลิกที่ Ext2IFS_1_10c.exe ใน Folder “Ext2 Installable File System For Windows”



3. ทำตามขั้นตอนของโปรแกรม



4. เลือก Option Large File Support

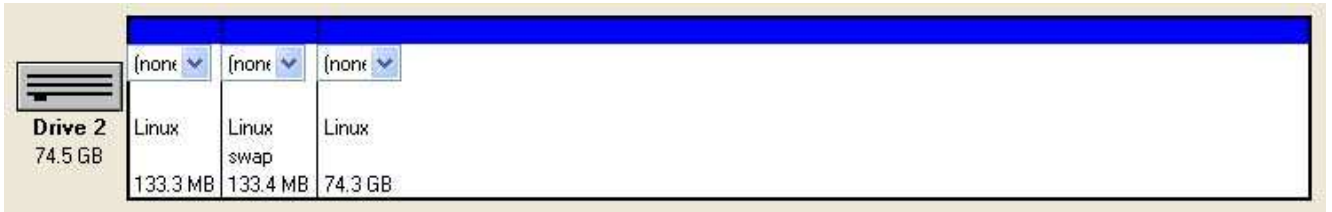


การใช้งานร่วมกับ Bt-BOX MINI

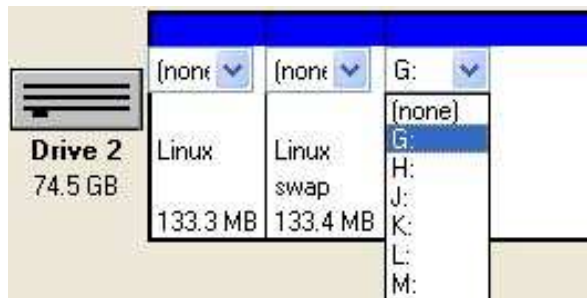
1. เชื่อมต่อ Hard Disk ที่ถอดมาจาก Bt-BOX MINI (สามารถเชื่อมต่อผ่านทาง IDE, SATA หรือ USB ก็ได้)
2. ไปที่ Start > Control Panel
3. ดับเบิลคลิกที่ IFS Drivers (เลือกให้เป็น Classic View สำหรับหน้า Control Panel)



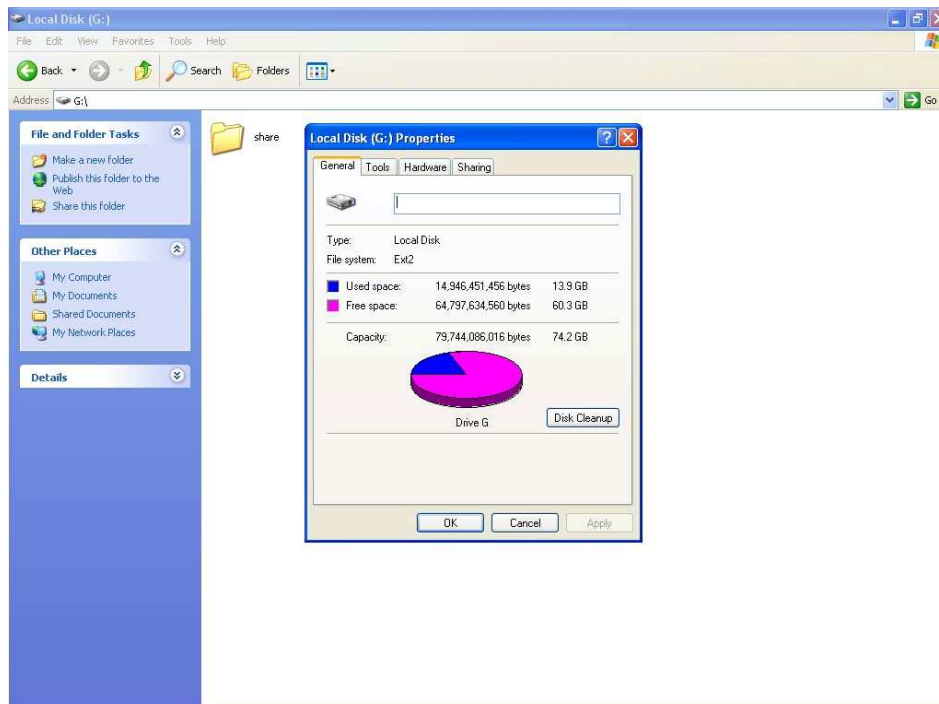
4. โปรแกรมจะแสดงรายชื่อ Hard Disk และรายละเอียด Partitions ต่างๆของ Hard Disk นั้นๆ เลือก Hard Disk ของ Bt-BOX MINI ที่ Partition สุดท้าย (Hard Disk ของ Bt-BOX MINI จะมี Partition อยู่ 3 Partition ขนาด 133MB 2 Partition และ Partition สุดท้ายจะเป็นที่เหลือของขนาด Hard Disk)



5. เลือก ตัวอักษร(Drive Letter) ให้กับ Partition นั้น เช่น G:, F: ...



6. จากนั้น Windows จะแสดง Drive เพิ่มเติม (ตามที่เลือก) ที่ My Computer และภายในนั้นจะมี Folder ชื่อ share อยู่ ซึ่งเป็น Folder ที่ใช้สำหรับเก็บข้อมูลต่างๆในการ Download และ Upload



การถอนการติดตั้ง

1. ให้แน่ใจว่าไม่มี Hard Disk ที่ใช้งาน Ext2IFS ใช้งานอยู่ (Drive Letter ต้องเป็น none)
2. ไปที่ Start > Control Panel
3. ดับเบิลคลิกที่ Add or Remove Programs แล้วเลือก Ext2 IFS 1.10c for Windows XP



4. คลิกที่ Change/Remove
5. จากนั้นให้ Restart Windows

ข้อแนะนำการใช้งาน

ก่อนที่จะเอา Hard Disk ออก ควรที่จะเอา Drive Letter ออกก่อน (เลือกเป็น None) เนื่องจาก Ext2IFS ไม่สามารถทราบได้ว่า Hard Disk นั้นได้ถูกนำออกจากระบบโดย Windows จะทำให้เกิด Drive ที่ไม่สามารถ Access ปรากฏอยู่ที่ My Computer

ถ้าเกิดกรณีที่มี Drive ที่ไม่สามารถ Access ได้ค้างอยู่ที่ My Computer ให้ทำการเปิดโปรแกรม Ext2IFS ที่ Control Panel แล้วปิดโปรแกรม(ไม่ต้องทำอะไร) จากนั้น Restart Windows ก็จะหายเป็นปกติ

สำหรับรายละเอียดการใช้งาน และเวอร์ชันอัปเดตสามารถอ่านได้ที่ Website ของ Ext2IFS ที่ <http://www.fs-driver.org/>

มีปัญหากการใช้งาน **Bt-BOX MINI** สามารถสอบถามได้ที่ **Web Board**

<http://www.design-gateway.com/bt-box/>