

Bt-BOX MINI

Quick Start Guide

ท่านสามารถดาวน์โหลด User Manual และโปรแกรมอัปเดตล่าสุดได้ที่

<http://www.design-gateway.com/bt-box>

● เริ่มต้นการใช้งาน

1. เสียบ USB Flash Drive เข้าที่ช่อง Disk 2
2. เสียบสาย LAN ที่ port Ethernet
3. เสียบ Power Adapter ที่ช่อง Power



- ต้องเสียบ USB Flash Drive ที่ช่อง Disk 2 เสมอ
- ห้าม Format ลบข้อมูล หรือเปลี่ยนแปลง Partition ใน USB Flash Drive
- *รายละเอียดเพิ่มเติมใน User Manual หัวข้อ “การติดตั้งโปรแกรมใน USB Flash Drive”
- สามารถใช้งาน External Hard Disk ได้ทาง USB Disk 1
- *รายละเอียดเพิ่มเติมใน User Manual หัวข้อ “การใช้งาน External Hard Disk”

● เชื่อมต่อกับเครือข่าย

ใช้ “Bt-BOX MINI Flash Installer.exe” เพื่อทำการตรวจสอบ IP Address ของ Bt-BOX MINI

(ท่านสามารถดาวน์โหลดโปรแกรมได้ที่ Website <http://www.design-gateway.com/bt-box>)



- ค่าเริ่มต้นของ Bt-BOX MINI จะตั้งเป็น Auto (DHCP) สามารถตั้งค่า IP address ให้เองได้
- *รายละเอียดเพิ่มเติมใน User Manual หัวข้อ “การตั้งค่าระบบเครือข่ายให้ Bt-BOX MINI”

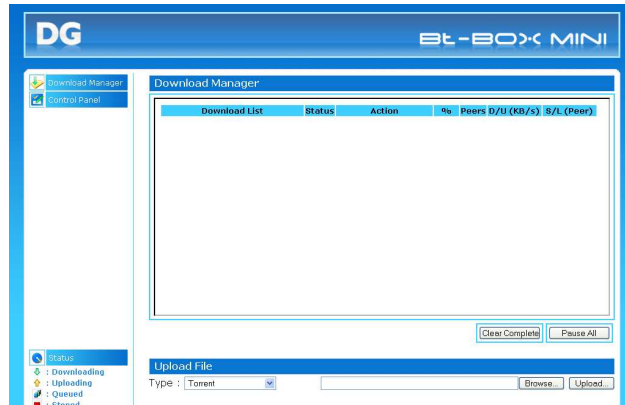
● การดาวน์โหลด BitTorrent

1. ดาวน์โหลด .torrent ที่ต้องการจะดาวน์โหลด มาเก็บไว้
2. ไปยัง Download Manager ของ Bt-BOX MINI โดยการใส่ IP Address ของ Bt-BOX MINI ที่ช่อง Address ของ WebBrowser (ได้ทั้ง Firefox และ Internet Explorer)

3. Login ด้วย

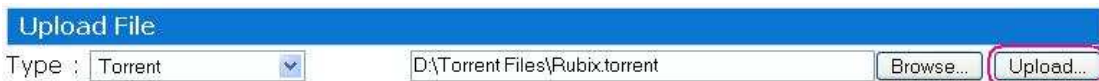
*รายละเอียดเพิ่มเติมใน User Manual หัวข้อ “การตั้งรหัสผ่าน สำหรับ Web Interface ของ Bt-BOX MINI”

Username: admin
Password: admin



4. อัปโหลด .torrent ให้ Bt-BOX MINI

เลือกไฟล์ .torrent ด้วยปุ่ม Browse แล้วกด Upload



5. เลือก Storage

สามารถเลือกที่เก็บข้อมูลได้ระหว่าง Internal (Flash Drive) และ External (USB Hard Disk)

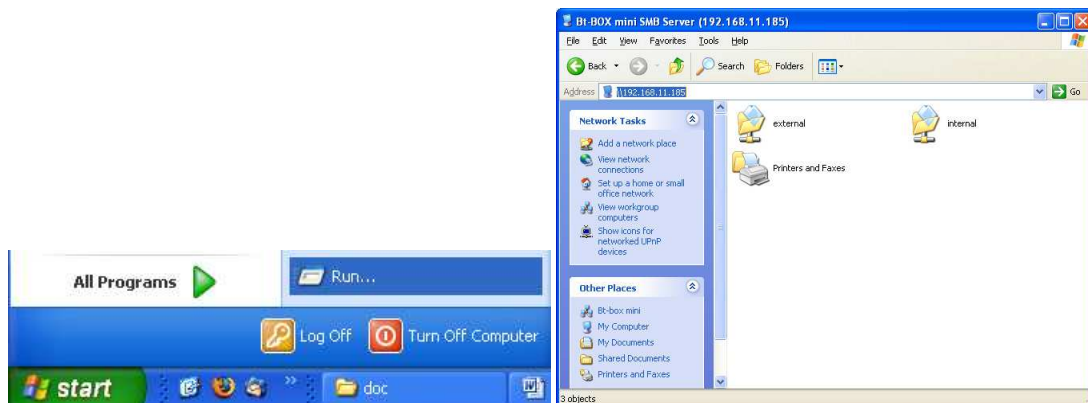
-	Disk	Total	Free
<input checked="" type="radio"/>	Internal	697.8M	658.7M
<input type="radio"/>	External	74.5G	35.0G

6. กดที่ เพื่อเริ่มการดาวน์โหลด

● การ คัดลอก/ใช้งาน ไฟล์จาก Bt-BOX MINI

สามารถ คัดลอก ใช้งาน ไฟล์ต่างๆที่ดาวน์โหลดมาด้วย Bt-BOX MINI ผ่านทาง File Explorer ของ Windows ได้

พิมพ์ “\\IP Address” ลงไปที่ช่อง Address หรือที่ Start > Run เช่น “\\192.168.1.123” (ต้องมี “\\” นำหน้าด้วย)



หรือนำ Hard Disk มาเสียบผ่านทางช่อง USB ของ PC ได้โดยตรง (ห้ามถอดจาก Bt-BOX MINI ขณะทำงานอยู่)

*รายละเอียดเพิ่มเติมใน User Manual หัวข้อ “การนำไฟล์ที่ดาวน์โหลดเสร็จแล้วออกจาก Hard Disk”

มีปัญหาการใช้งาน สอบถามข้อสงสัย FAQ หรืออัปเดตโปรแกรมล่าสุดได้ที่

<http://www.design-gateway.com/bt-box>